

GHIDUL SIGURANȚEI ÎN DOMENIUL ELECTRIC



www.fiipregatit.ro



rețele 
electrice



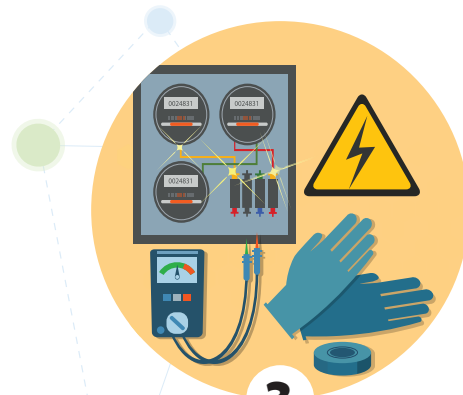
1

Folosește numai receptoare și aparate electrice omologate, nedeteriorate și nu le lăsa sub tensiune nesupravegheate;



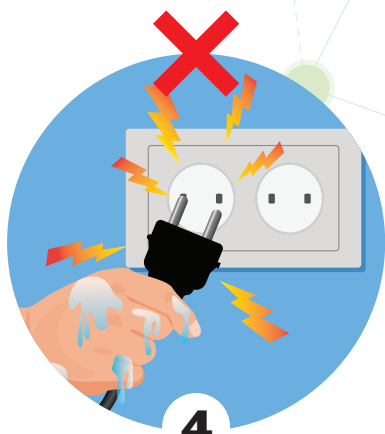
2

Verifică periodic și/sau după un incident produs starea tehnică a instalației electrice de utilizare, cu ajutorul unui electrician autorizat;



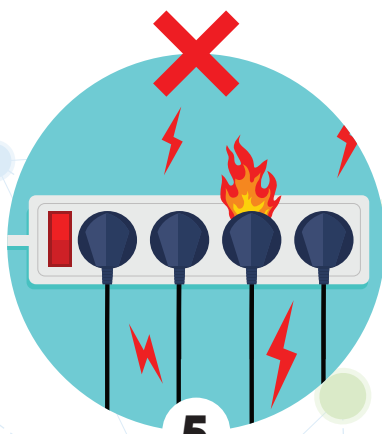
3

Folosește protecții adecvate pe circuitele electrice. Ele pot salva viața în cazul în care izolația instalației este deteriorată sau când se ating involuntar părțile din instalație aflate sub tensiune;



4

Nu uita că apa și electricitatea sunt periculoase împreună; nu folosi dispozitive electrice neprotejate în medii umede sau dacă ești ud pe mâini sau transpirat;



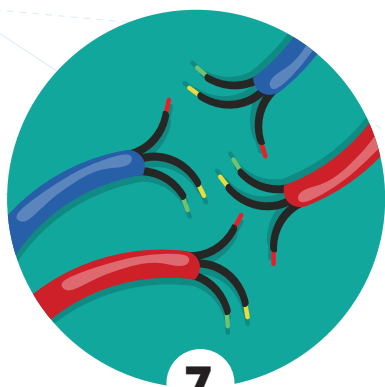
5

Nu suprasolicita prizele; se poate produce un scurtcircuit și/sau un incendiu;



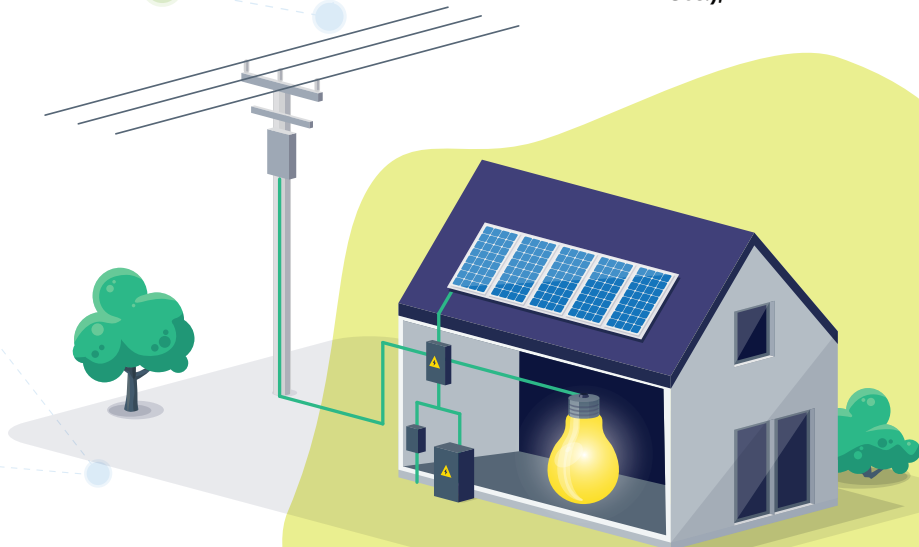
6

Nu folosi prelungitoare sau cabluri electrice în apropierea unor surse de căldură (aragaz, radiator, sobă etc.);



7

Verifică toate cablurile de alimentare ale aparatelor electrice pe care le folosești; nu le utiliza dacă sunt deteriorate.





1
Nu atinge tablouri electrice, firide sau cutii de distribuție a energiei electrice;



2
Nu atinge stâlpii sau conductoarele (firele), inclusiv cele căzute la sol;



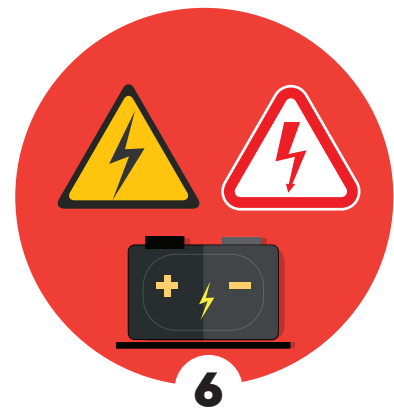
3
Nu escalada stâlpii care susțin linii electrice aeriene;



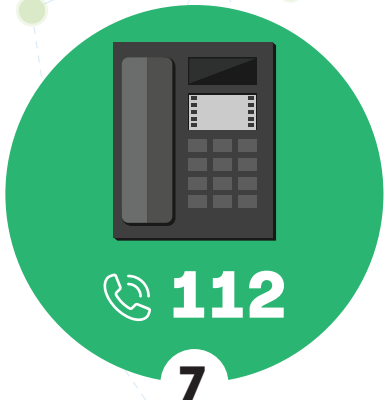
4
Nu sustrage componente ale instalațiilor electrice de transport sau distribuție;



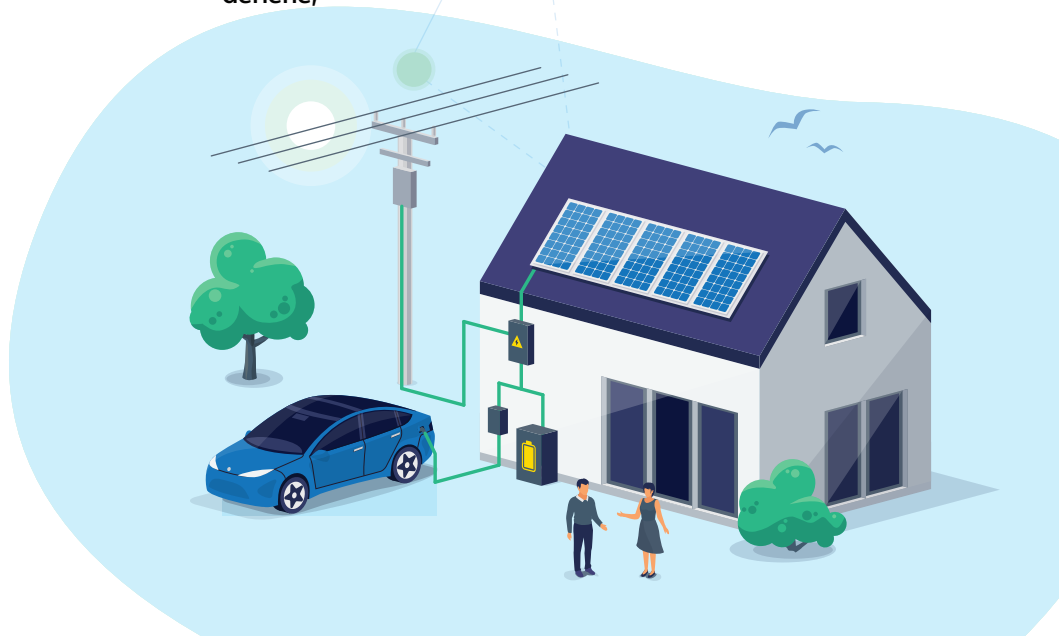
5
Nu manevra obiecte metalice (schele, scări, țevi, bare metalice etc.) sau nu folosi utilaje de ridicat în apropierea liniilor electrice aeriene;



6
Respectă indicatoarele de securitate și avertizare specifice domeniului electric, atunci când le întâlnești;



7
Folosește numărul de urgență 112 în toate cazurile în care ai văzut/identificat o stare de pericol care are legătură cu funcționarea instalațiilor electrice sau care poate constitui o amenințare pentru trecători.





Nu te brânșa ilegal la rețeaua de distribuție a energiei electrice și nu folosi metode artisanale de ocolire a grupurilor de măsură;



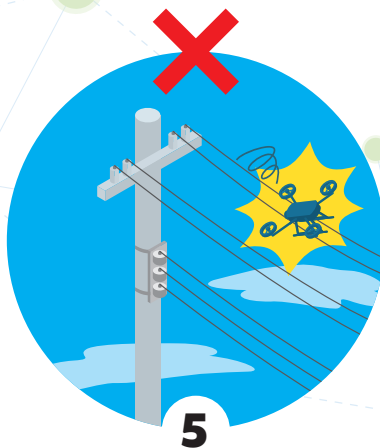
Nu executa lucrări de construcții sau săpături în vecinătatea rețelelor electrice, fără avizul proprietarului acestor rețele;



Nu defrișa vegetație (pomi, crengi) în zonele de protecție a liniilor electrice aeriene fără avizul și/sau supravegherea societăților care administrează aceste rețele;



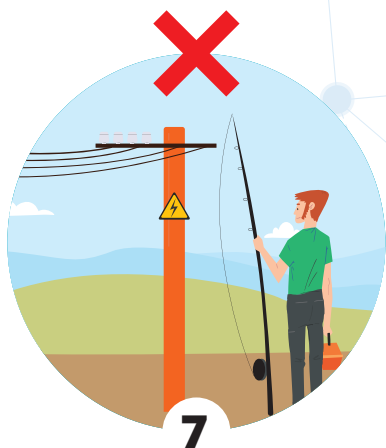
Nu amplasa bannere, afișe, panouri publicitare, instalații de iluminat, indicatoare rutiere pe elementele (stâlpii) liniilor electrice aeriene, fără avizul legal al proprietarilor rețelei;



Nu lansa drone, baloane, zmeie, obiecte de jucărie în apropierea liniilor electrice aeriene;



Nu te urca niciodată pe trenuri/ tramvaie/ troleibuze pentru că te poți electrocuta în orice moment;



Nu folosi unelte de pescuit în apropierea liniilor electrice aeriene.

